

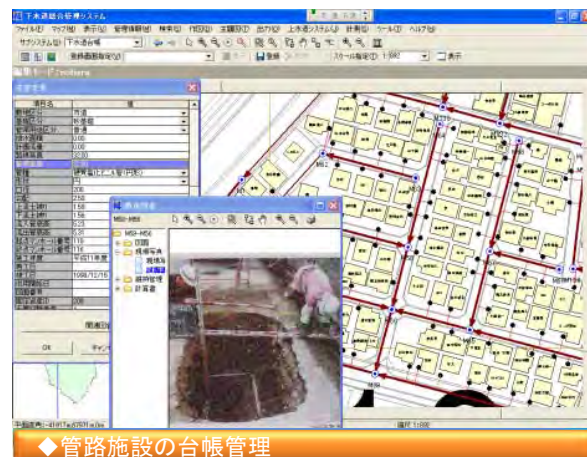
下水道総合管理システム

GIS（地理情報システム）をベースに下水道事業をトータル管理し、情報の有効活用で業務効率化を実現

台帳システム

地図上で下水道情報を総合管理

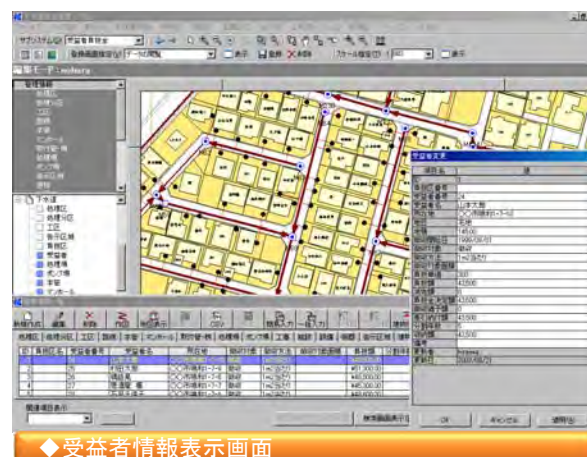
- 下水道施設情報（管渠、マンホール、取付管・柵、処理場、ポンプ場）
- 維持管理情報（布設年次、供用開始年次、補助単独区分）
- 計画情報（人口、排水面積）



受益者負担金システム

地図上で受益者負担金情報を管理

- 所有者の土地情報や受益対象地、受益者や負担額・収納額など管理
- 徴収計画と実績をもとに収納状況を把握し、滞納遅延者の特定化
- 遅延者に対する通知書や帳票・主題図の作成。



排水設備管理システム

排水設備情報を地図上で効率的に管理

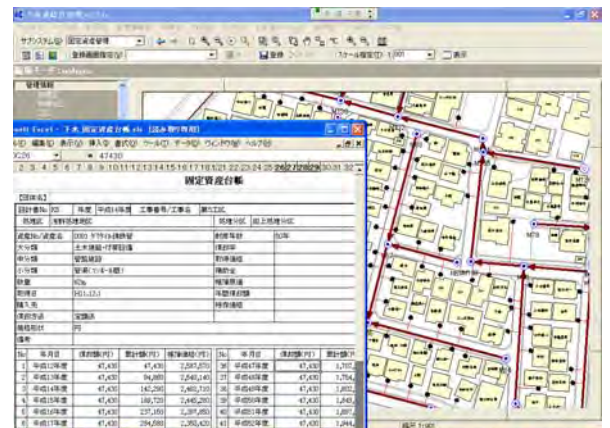
- 処理区や告示区域ごとに排水設備の設置状況などの情報を管理
- 年間ごとの水洗化人口・比率を算定
- 水洗化家屋などの色分け表示や通知書作成で水洗化促進を支援



固定資産管理システム

健全な下水道経営に必要な資産管理

- 管路施設の固定資産における改築費算出根拠(=残存価値等)の資産状況
- 企業会計における減価償却費等の資産状況
- 工事台帳表、固定資産台帳・集計表、年度別減価償却一覧表などの作成
- 償却年度の主題図(色分け)表示

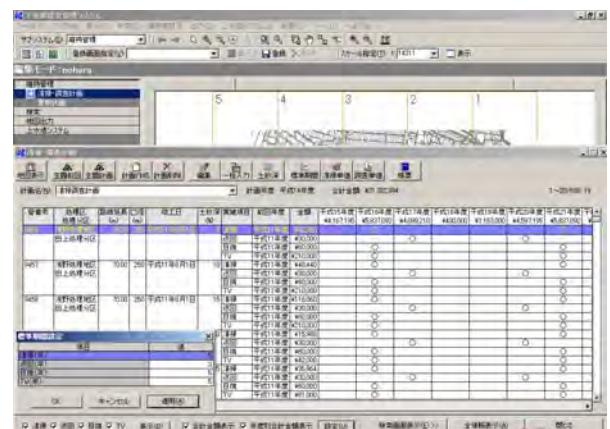


◆ 管路施設の台帳管理

維持管理システム

調査結果の情報をもとに更新計画を支援

- 清掃や巡回・目視・TVカメラ等による調査実績から異常内容や異常箇所、異常ランク等の老朽化診断
- 年次計画の立案を行い、清掃計画、調査計画、改築・修繕計画などの色分け主題図を作成



◆ 清掃・調査計画の立案

その他の主要機能

- ① 簡易入力機能(属性データ・図形データ)
エクセル等のデータを取り込み、台帳データを自動構築
- ② 一括入力機能(属性データ)
管理属性を一括更新
- ③ 自動スキャナ取り込み
紙原稿をスキャニングすれば自動でファイリング完了
- ④ 竣工図書からのデータ構築
所定フォーマットで作成した竣工図書(CAD・Excel等)を取り込み台帳構築



【本 社】福岡市博多区上呉服町12-33
TEL:092-281-5729 FAX:092-281-5744
【東京本社】東京都渋谷区本町4-12-7 泉西新宿ビル5階
TEL:03-6311-8356 FAX:03-6311-8359

開発元



【本 社】石川県金沢市広岡2-13-37
TEL:076-263-6464 FAX:076-262-9442